

O TO CHODZI

♩ = 200

B♭

Dm



Smu-tek nie wy - szedł, li - sto - nosz nie przy - szedł, te -
Sie - dzisz po - nu - ro, przy - głą - dasz się chmu-rom, bo

9

B♭

F

Cm

F

Cm7

F7

Cm7



le - fon na do - bre już śpi.
dzi - siaj coś by - to nie tak.

Pa - pie - ros go - rzki ma smak, za ok - nem
Mo - że od - wró - cił się los, mo - że za -

18

F7

B♭

F7

B♭

Dm



zer - wał się wiatr.
po - mniał cię ktoś.

Chmu - ry jak wier - sze są co - raz czar - niej - sze, na -
Dzi - siaj na wo - zie, a ju - tro pod wo - zem, to

25

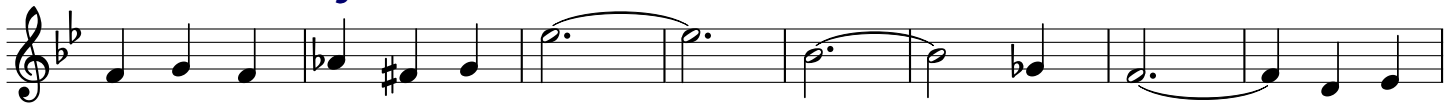
B♭

G7

Cm

E♭m

B♭



dzie - ja lot zni - ża jak ptak.
je - szcze się zmie - ni nie raz.

Tak to jest, gdy zbyt
Nie martw się i już

33

F7

B♭

B♭



se - rio spo - głą - dasz na świat.
nie patrz tak se - rio na świat.

O to cho - dzi że - by ży - cie ba -
O to cho - dzi że - by cią - gle coś

42

Cm

F7



wi - to wciąż nas,
da - wać i brać.

O to cho - dzi że - by wi - no pić za - wsze do
O to cho - dzi, że - by nie żyć na ra - ty i

51

B♭

G7

Cm



dna.
w snach.

O to cho - dzi że - by uś - miech był wie - rny jak cień
O to cho - dzi by nas za - wsze stać by - to na gest

60

E♭m

B♭

Cm

F7

B♭



bo w tym rzecz
bo w tym rzecz,

że - by wie - dzieć, co wa - żne, co nie.
by nie my - śleć, co by - to, co nie.

